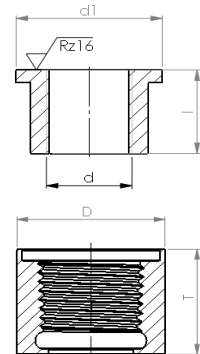


Gewindeinsätze für Pneumatikkomponenten

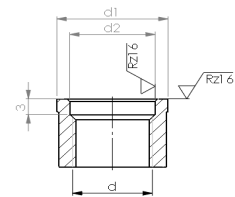
Diese Gewindeinsätze wurden speziell für die Verwendung im Pneumatik- sowie im Vakuumbereich ausgelegt und durch die JOMATIK GmbH entwickelt. Sie werden in ein vormodelliertes (gesintertes) Gewinde eingedreht.

Folgende Ausführungen stehen Ihnen zur Verfügung:

Gewindeeinsatz (Edelstahl 1.4301)					Gewindeabzug (SLS)	
Innengewinde d	Art. Nr.	d1	I	d2 +0,2	D	T
G 1/8	0006158	15	13		17	17,5
G 1/4	0006157	17	13		19	17,5
G 1/4 mit Bund	0007728	21	13		23	17,5
G 3/8	0006159	21	13		23	17,5
G 3/8 mit Bund	0007729	25	13		27	17,5
G 1/2 mit Bund	0007405	30	13		32	17,5



Gewindeeinsatz (Edelstahl 1.4301)					Gewindeabzug (SLS)	
Innengewinde d	Art. Nr.	d1	I	d2 +0,2	D	T
M 14x1	0007407	19,5	13	15	21,5	17,5
M 25x1,25	0007406	31,5	16	25,2	33,5	20,5



Download Gewindeabzüge und Gewindeeinsätze

Dabei ist es wichtig die Gewindeabzüge sauber in die Konstruktion einzubringen. Hierfür stellt die JOMATIK auf Ihrer Website (Downloads) die entsprechenden Gewindeabzüge und -einsätze kostenlos zum Download zur Verfügung.

<http://jomatik.de/wp-content/downloads/JOMATIK-Gewinde.zip>

Integration in das CAD-Modell

Bei der Integration des gewünschten Gewindeabzugs gehen Sie bitte wie folgt vor:

1. Bringen Sie im CAD-Modell ein Loch mit den **Maßen D und T** ein
2. Verknüpfen Sie den gewählten JOMATIK Gewindeabzug mit dem Loch
3. Kombinieren Sie die beiden Volumenkörper zu einem Volumenkörper

Haben Sie Fragen?

Dann können Sie sich auch gerne jederzeit an die folgenden Ansprechpartner wenden:

Stefan Ruckaberle

Technische Leitung

stefan.ruckaberle@jomatik.de

07071.8599707

Amir Dzaferi

Entwicklung

amir.dzaferi@jomatik.de

07071.8599707